

A WIDER PERSPECTIVE
ERGEBNISSE NACHHALTIGER
UNTERNEHMENSFÜHRUNG BEI
SYMRISE

Dr. Helmut Frieden
Lübeck, den 18.02.2010

ÜBERSICHT



Symrise:
Wer wir sind



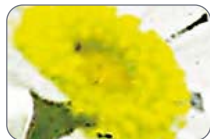
Unsere Schwerpunkte:
Supply Chain und Prozesssteuerung



So machen wir's:
CSR bei Symrise



Unsere Schwerpunkte:
Mensch und Gesellschaft



Unsere Schwerpunkte:
Klima und Umwelt



Nachhaltigkeitsbericht



Unsere Schwerpunkte:
Rohstoffe und Produkte

SYMRISE

WER WIR SIND

Die Symrise AG
Scent & Care
Flavor & Nutrition



DIE SYMRISE AG

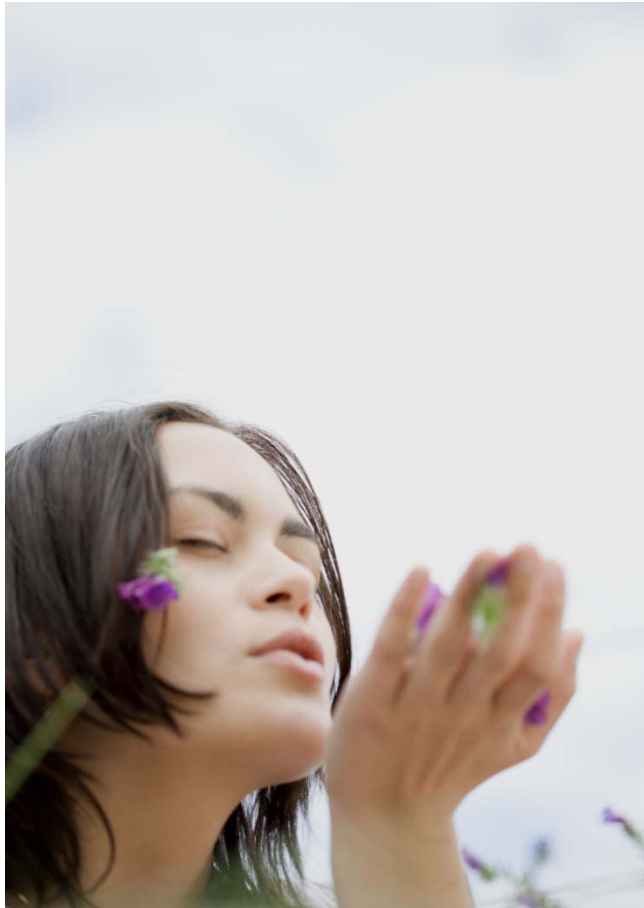
UNSERE KENNZAHLEN 2008



Umsatz	€1.319,9 Mio.
Mitarbeiter	5.219 (Stand: 31.12.2008)
Länder, in denen Symrise vertreten ist	> 35
Investitionen in Forschung und Entwicklung	6,5% (vom Umsatz)



SYMRISE IST SCENT & CARE



Scent & Care entwickelt, produziert und vertreibt Duftkompositionen, kosmetische Inhaltsstoffe, Aromamoleküle und Mint-Aromen.

Sie werden bei der Herstellung von Parfums, Körperpflegeprodukten, Reinigungs- und Waschmitteln sowie Mundpflegeprodukten verwendet.

Scent schafft Mehrwert durch Care – und bietet Kunden und Konsumenten Lösungen mit Zusatznutzen.

SYMRISE IST FLAVOR & NUTRITION



Flavor & Nutrition entwickelt, produziert und vertreibt Aromen und funktionale Inhaltsstoffe, die in Lebensmittel- und Pharmaindustrie ihren Einsatz finden.

Dazu gehören würzige und süße Produkte, Milcherzeugnisse, Getränke, Nahrungsergänzungsmittel und Medizin.

Flavor schafft Mehrwert durch Nutrition – und bietet Kunden und Konsumenten Produkte für eine gesündere und leckere Ernährung.

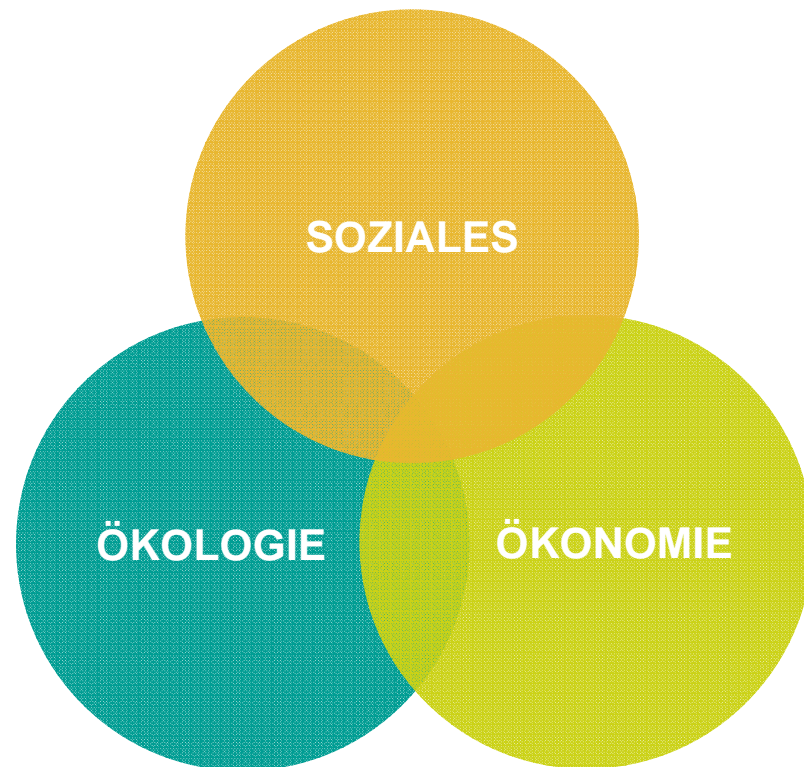
SO MACHEN WIR'S: CSR BEI SYMRISE

Unsere Vision
Unsere Strategie
Unsere Organisation



UNSERE VISION

Corporate Social Responsibility ist integraler Bestandteil aller Management-Prozesse und ist Teil der Symrise Positionierung und Philosophie.



VERANTWORTUNG ALS STRATEGIE

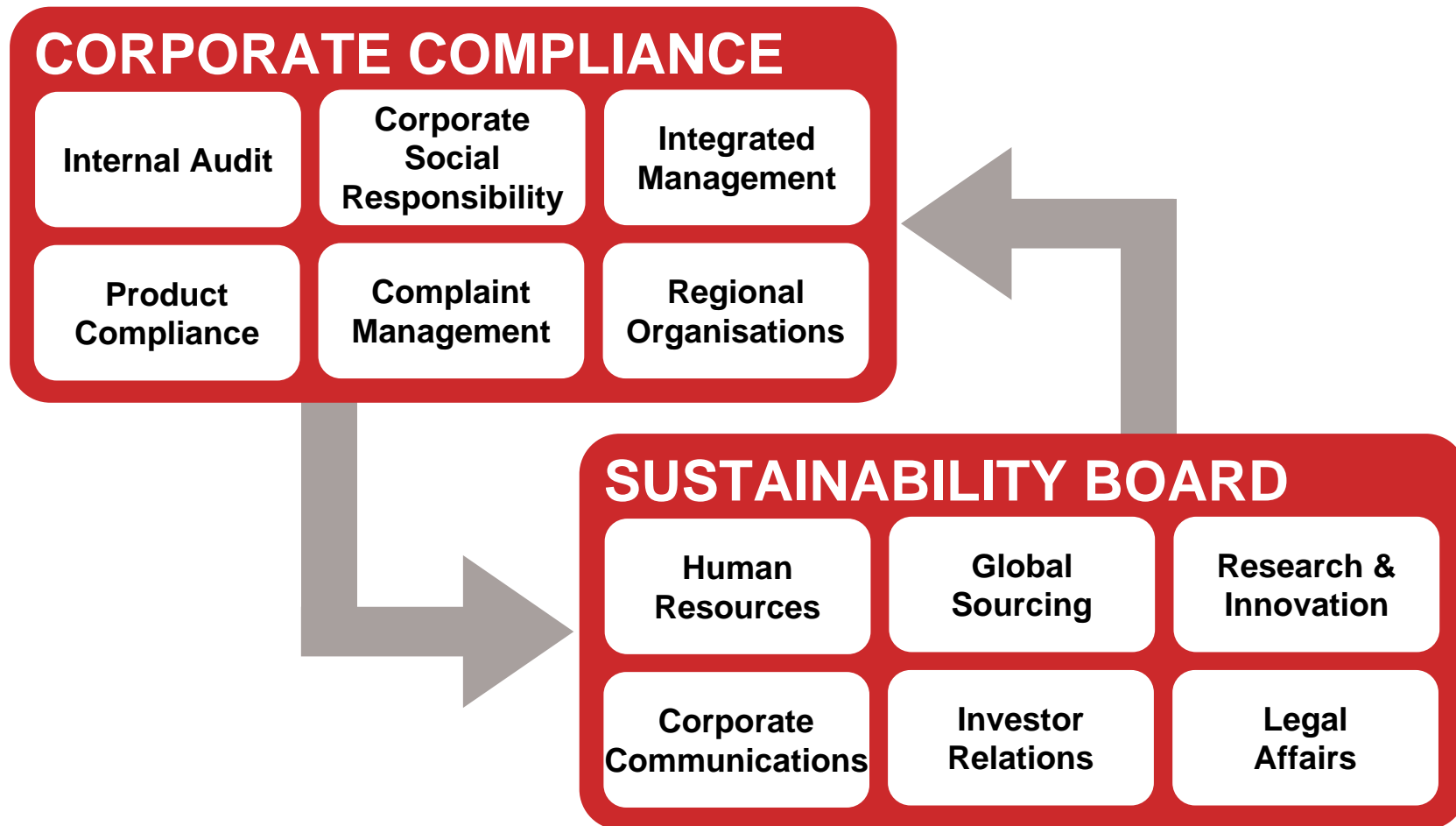


Corporate Social Responsibility bedeutet, die Einbindung des Unternehmens in Gesellschaft und Umwelt anzuerkennen.

Symrise übernimmt diese Verantwortung für Natur und Menschen und sichert die eigene Zukunftsfähigkeit durch:

- Nutzung von Rohstoffen aus nachwachsenden Ressourcen
- Weltweite höchste Standards für Produktsicherheit und Produktqualität
- Hohe Arbeitssicherheit und weltweit menschenwürdige Arbeitsbedingungen
- Implementierung von Technologien und Prozessen, die die Umwelt schonen und Energie sparen

UNSERE ORGANISATION



AUFGABEN DES SUSTAINABILITY BOARD

- Bündelung aller nachhaltigkeitsrelevanten Management-Prozesse
- Enge Abstimmung aller Aktivitäten zur Nachhaltigkeit
- Unterstützung der strategischen und operativen Steuerung der Nachhaltigkeitsaktivitäten
- Koordination und Erfolgskontrolle der festgelegten Ziele und Maßnahmen (operative Umsetzung erfolgt in Divisionen)
- Quantifizierung eines erfolgreichen Nachhaltigkeits-Managements durch Rating-Agenturen, Wirtschaftsprüfungsunternehmen und NGO's.

KLIMA UND UMWELT

Unsere Verlustrechnung



UNSERE VERLUSTRECHNUNG



-17,5 %

CO₂ Emissionen 2008 vs 2005

-17,7 %

Energieverbrauch 2008 vs 2005

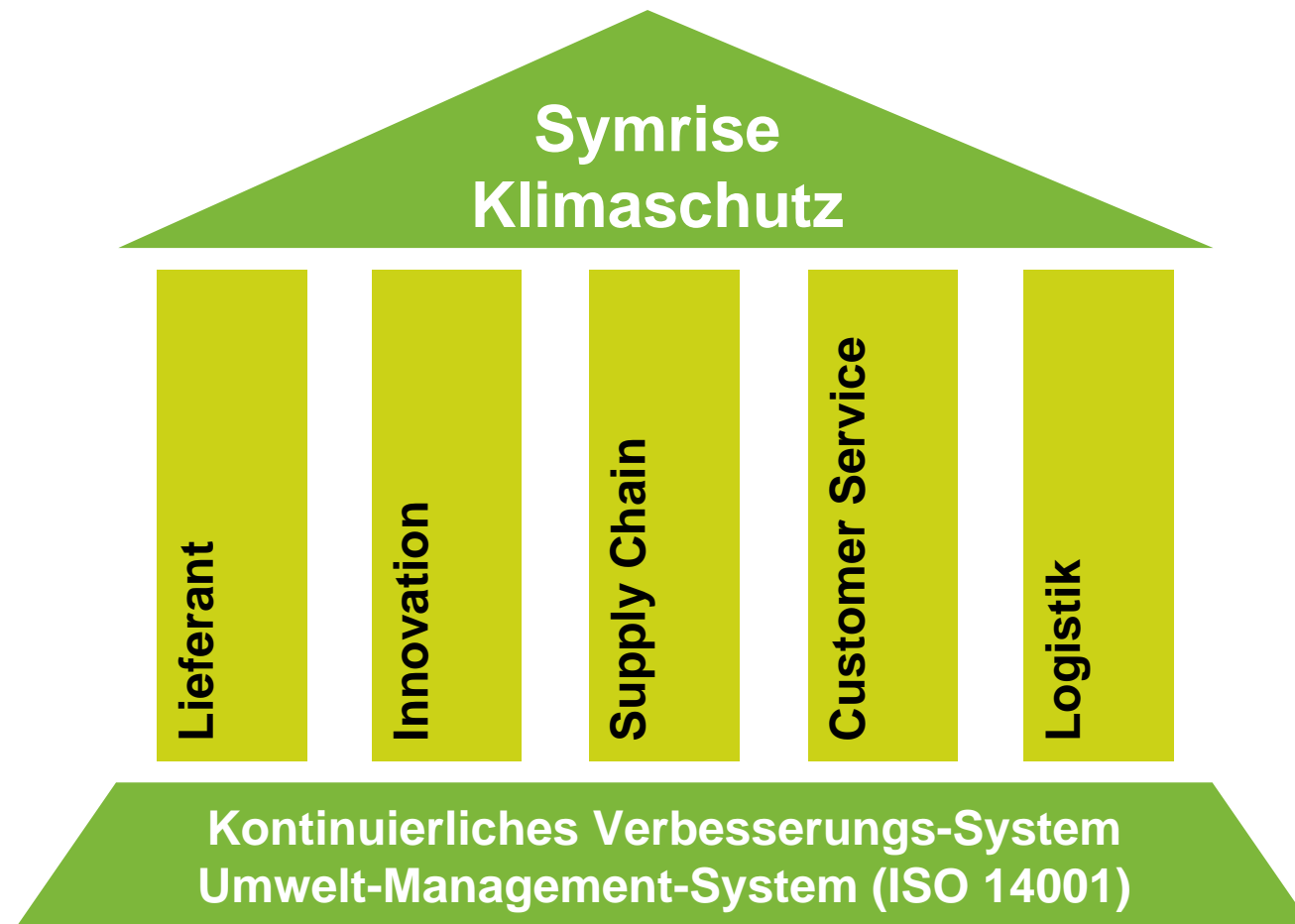
-18,2 %

Wasserverbrauch 2008 vs 2005

-20,9 %

Schwermetallemissionen 2008 vs 2005

AKTIONEN ZUM KLIMASCHUTZ



ROHSTOFFE UND PRODUKTE

Nachhaltigkeit: Vanille

Nachhaltigkeit: Citrus



NACHHALTIGKEIT AM BEISPIEL VANILLE

Symrise blickt auf eine lange Historie im Bereich Vanille zurück. Heute ist der beliebteste Geschmack der Welt als bio-zertifiziertes und fair gehandeltes Produkt zu haben:

- Rückwärtsintegration: Eigener Anbau von Bourbon-Vanille auf Madagaskar
- Breites Portfolio: Vom natürlichen Vanille-Aroma bis hin zum Bio-Vanille-Extrakt
- Verantwortung: Nachhaltige Landwirtschaft, fairer Handel und soziales Engagement



NACHHALTIGKEIT AM BEISPIEL CITRUS

Citrus ist eine Kernkompetenz von Symrise. Die erfolgreichste Geschmacksrichtung im Getränke-Sektor ist daher ein wichtiges Element der Symrise Nachhaltigkeitsstrategie:

- Emission: Verringerung der Transportwege durch globales Citrus Center in Sorocaba, Brasilien, für eine bessere CO₂-Bilanz
- Energie: Beispielhafte Energiestandards für eine „saubere“ Produktion
- Technologie: Neue, nachhaltige Extraktionsverfahren unter Einsatz umweltverträglicher Lösungsmittel



SUPPLY CHAIN UND PROZESSSTEUERUNG

Supply Chain Optimierung
Neue Maßstäbe in der Produktion
Nachhaltige Technologien

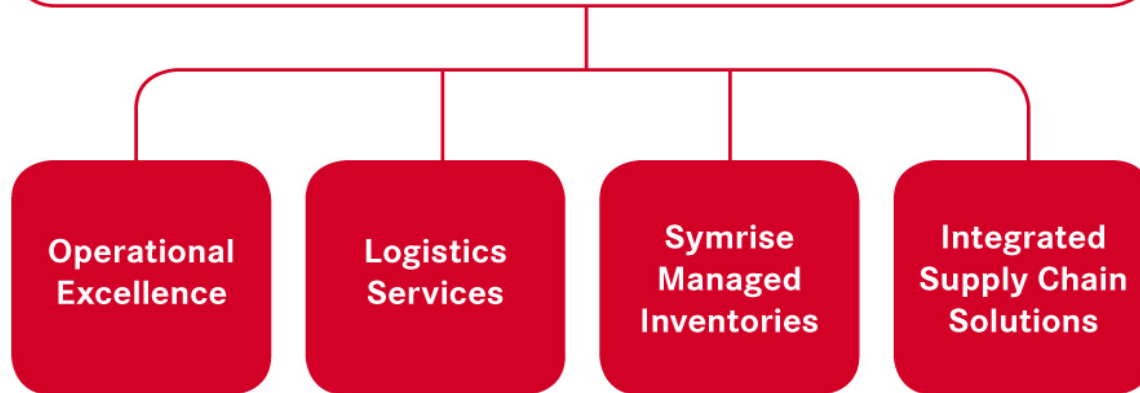


SUPPLY CHAIN OPTIMIERUNG

SYMCHRONIZE™



Symchronize™
Symrise extended Supply Chain Management



The Supply Chain Partnership

NEUE MASSSTÄBE PRODUKTIONSANLAGEN

Symrise investiert in neue, hochmoderne Anlagen und setzt den Industriestandard in nachhaltiger Produktionstechnologie:

- Größere Produktionsgenauigkeit und mehr Flexibilität
- Zukunftsweisender Energieverbrauch
- Signifikante Abfall-Reduktion
- Investition in die Qualifikation der Mitarbeiter



NACHHALTIGE TECHNOLOGIE

SYMTRAP®



Mit SymTrap® hat Symrise eine Technologie entwickelt, die natürliche Ressourcen optimal und nachhaltig nutzt: Durch die Rückgewinnung von in der Rohstoffveredelung verloren gegangenen Aromabestandteilen werden hochwertige natürliche Aromen gewonnen:

- Absolut authentischer Geschmack
- 100% natürlich
- Rein physikalischer Prozess – keine chemische Interaktion
- Einfach nutzbare Technologie
- Ökonomisch und ökologisch wertvoll



MENSCH UND GESELLSCHAFT

Menschen bedeuten Verantwortung
Menschen bedeuten Vielfalt
Verantwortung für gesunde Ernährung



MENSCHEN

BEDEUTEN VERANTWORTUNG



- Ein verbindlicher Code of Conduct gilt für alle Mitarbeiter weltweit
- Weltweite Standards für Arbeitsbedingungen nach ILO und SA 8000
- Arbeitssicherheit: regelmäßige Trainings und Informationsveranstaltungen weltweit vor Ort
 - Gesundheit: weltweit regelmäßige Maßnahmen für Vorsorge und Aufklärung vor Ort
- Systematische Qualifizierung und Entwicklung für Mitarbeiter aller Divisionen und Qualifizierungsstufen in der Symrise Academy



MENSCHEN BEDEUTEN VIELFALT

- Diversity Management kanalisiert die Vielfalt im Unternehmen und macht sie für alle Mitarbeiter nutzbar
- Diversity Management seit 2008 im Bereich Global Human Resources verankert
- Schwerpunkt 2009: Gender/Geschlecht
- Schwerpunkt 2010: Ethnie und Kultur



VERANTWORTUNG FÜR GESUNDE ERNÄHRUNG

- 8000 qm Grundstück mit Wiese, Bach und altem Obstbaumbestand
- Von Kindern geplant und angelegt; Kinder säen, pflanzen, ernten, verarbeiten
- Begleitprogramm mit Workshops, Kochkursen, Sport und Spiel
- Einmalig durch kontinuierliche wissenschaftliche Begleitung
- Kooperation von Symrise mit Stadt, Landkreis, Land und Universität
- Ausgezeichnet durch die Bundesregierung Deutschland

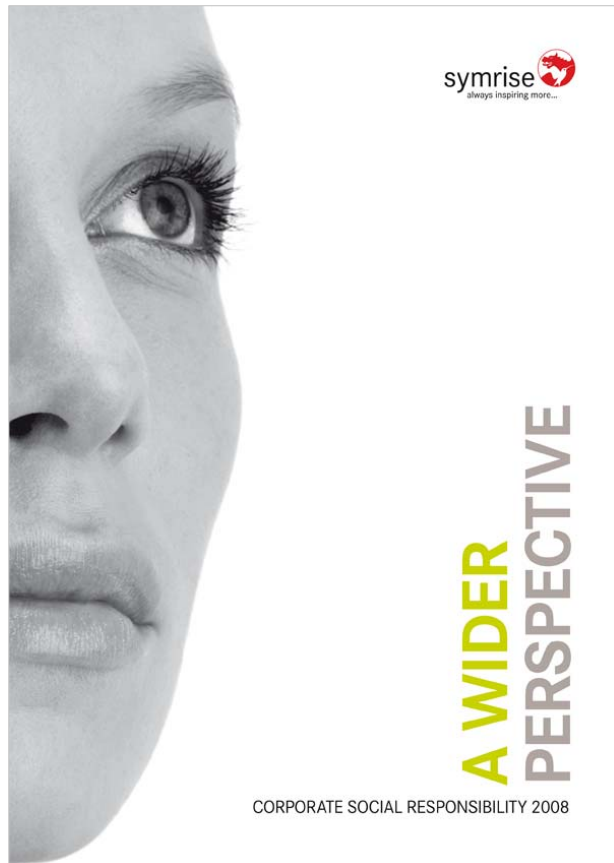


NACHHALTIGKEITS- BERICHT

A Wider Perspective



WIR ÜBERNEHMEN VERANTWORTUNG



- Jährliche Berichterstattung über alle Corporate Social Responsibility Aktivitäten in einem CSR-Report seit 2006
- Definition und Implementierung einer verbindlichen CSR-Strategie im Jahr 2009
- Gründung eines globalen Sustainability Board zur Abstimmung aller weltweiten Aktivitäten im Jahr 2009

SYMRISE,
ALWAYS
INSPIRING
MORE ...