



Die coolste Bäckerei im Süden

Backhaus Wedemann setzt am Veritaskai auf Beton-Optik, Lounge-Bereich und eine Wasserwand mit impressiven Beamer-Projektionen

Das wird zweifellos die coolste Bäckerei im Hamburger Süden: Franziska Wedemann, Inhaberin und Geschäftsführerin der Harburger Traditionsbäckerei Backhaus Wedemann (seit 1888), setzt im KaiSpeicher am Veritaskai neue Akzente und beschert dem Standort eine Lokalität auf Höchstniveau - Beton-Optik mit Rost-Look, Lounge-

MITTAGSTISCH ZU ZIVILEN PREISEN

Bereich mit Blick auf Wasser, das volle Backwarenangebot, Mittagstisch zu zivilen Preisen und eine Wasserwand, auf die per Beamer Fotos und Filmsequenzen projiziert werden. Dafür gibt es nur ein Wort: Erlebnis-Bäckerei.

„Mittlerweile wandelt sich der Stress in Vorfreude“, sagte die Urheberin Ende November beim Vorgespräch mit Business & People. Wenige Wochen zuvor hatte sie ihren Ladenbauer gewechselt, musste deshalb den Eröffnungstermin vom 1. auf den 15. Dezember verschieben. Doch zu diesem Zeitpunkt war bereits sehr deutlich zu ahnen, wie das neue „Wedemann“ aussehen würde. Die Unternehmerin: „Wir haben uns etwas Besonderes ausgedacht – ungewöhnliche Farben, eine ausgefallene Innenarchitektur. Ein Tresen in Betonoptik, das ist in unserer Branche eher ungewöhnlich. Aber ich wollte den Laden der alten Industrielandschaft anpassen und etwas Be-

sonderes realisieren.“ Und sie räumt ein: „Bei diesem Standort konnte ich nicht Nein sagen.“ Die neue Top-Bäckerei nimmt das Untergeschoss des KaiSpeichers ein. Der Laden ist sowohl vom Veritaskai als auch von der

Seite her begehbar – dort ist der „Sommereingang“, denn in der warmen Jahreszeit sollen die Kunden auch draußen am Wasser sitzen können. Der Bezirk plant an dieser Stelle in Anlehnung an die Hafen-City den Bau

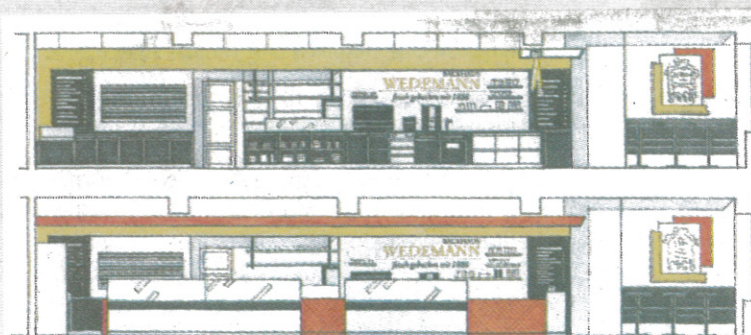
einer „kleinen Magellan-Terrasse“, die stufenweise zum Lotsekanal führt. Ein Ort zum Verweilen, ideal für die Mittagspause. Und noch idealer für eine Bäckerei mit Mittagstisch. 220 Quadratmeter groß ist die

Wedemann-Fläche, davon nimmt der Verkaufsbereich die Hälfte ein. Im Eingangsbereich wird die Haspa einen Selbstbedienungsterminal einrichten. Im Laden wird es Stehtische und Sessel im Lounge-Bereich

Franziska Wedemann hat jetzt den Baustress gegen Vorfreude getauscht. Hier steht sie auf der Baustelle vor dem Ofen.



Die Firmenchefin und ihr Architekt: Harry Grieshaber hat die Inneneinrichtung gestaltet.



Aus dieser Zeichnung der Tresenansicht geht das Farbkonzept hervor, das Harry Grieshaber sich ausgedacht hat.

Fotos: Christian Bittcher/Zelchung: Grieshaber



Franziska Wedemann präsentiert den Clou im Laden: eine Wasserwand, auf die per Beamer Fotos und Filme projiziert werden. Die Bäckerei wird damit auch ein Ort der Entspannung.

geben. Als Franchise-Nehmerin wird Ulrike Schmidt-Heeßel jeden Tag ein warmes Mittagsgeschicht auf den Tresen zaubern, dazu gibt es Pizza aus dem Ofen, Backkartoffeln, Suppen und leichte Snacks. Wer innen sitzt, kann die Projektionswand bestaunen und sich beim lautlosen Flow des Wassers und der Bilder entspannen.

ARTIKEL DES TÄGLICHEN BEDARFS

Die Entscheidung, in den Binnenhafen zu gehen, traf Franziska Wedemann, nachdem ihre Hausbank, die Haspa, den Anstoß gegeben hatte: „Ich wurde gefragt, ob wir unsere Zusammenarbeit nicht auch im KaiSpeicher fortsetzen wollen. So habe ich erfahren, dass der Bauabschnitt realisiert wird. Und dann habe ich Ja gesagt. Die Harburger Wirtschaft wünscht sich an dieser Stelle eine adäquate Location, einen Ort, an den man gerne geht, schnell und preiswert bedient wird. Das bieten wir.“ Ein kleines Sortiment mit Artikeln des täglichen Bedarfs wird es ebenfalls geben – so lange, bis ein Supermarkt à la Edeka im Channel eröffnet. Wer das „Wedemann“ nach Feierabend mieten möchte, kann das tun: „Wir öffnen montags bis freitags von 8 bis 18 Uhr, sonnabends und sonntags vermutlich ab Frühsommer. Abends können hier geschlossene Gesellschaften stattfinden“, sagt Franziska Wedemann, die seit wenigen Wochen auch Stellvertretende Vorsitzende des Wirtschaftsvereins für den Hamburger Süden ist. wb

>> @ IM WEB:

www.backhaus-wedemann.de